

舟運・陸上モビリティを活用し、 竹芝・浜松町エリアの交通課題の解決を目指した電子スタンプラリーを実施 ～MaaSの提供と集客施設連携により、竹芝・浜松町エリアにおける回遊性向上を促進～

一般社団法人竹芝エリアマネジメント(本社:東京都港区、代表理事:田中 敦典、以下 竹芝エリアマネジメント)、および東急不動産株式会社(本社:東京都渋谷区、代表取締役社長:岡田 正志)は、国土交通省の「令和3年度スマートシティモデル事業」の公募事業を活用し、他の事業者様と共に東京都港区竹芝・浜松町エリアにおいて「舟運モビリティと陸上モビリティによる MaaS を活用した、回遊性向上の実現を目指す実証実験(以下 本実証実験)」を実施します。

本実証実験では、2022年9月17日(土)から11月18日(金)まで港区の竹芝・浜松町エリアにおいて、舟運・陸上モビリティ(オンデマンドモビリティ、パーソナルモビリティ)を用い、エリア回遊を目的とした電子スタンプラリーを実施します。これにより、地域の交通課題解決および、旅行者・居住者が近隣地域の観光を楽しむ「マイクロツーリズム」促進による地域の活性化を目指します。

イベント概要

■実証実験の目的

竹芝・浜松町エリアは、東西方向の移動手段及び移動効率が低く、竹芝エリアにおいては地形特性として海に囲まれているため、他地域との回遊性が低いという課題があります。一方で、社会の潮流や現在のまちづくりの動向、東京都及び港区の諸計画を踏まえて策定された「竹芝 Marine-Gateway Minato ビジョン」*では、舟運を新たな移動手段とし、東京湾岸の舟運拠点としての地位を確立することを目指しています。本実証実験では、港湾を活かした舟運モビリティと東西の交通往来ニーズが高い陸上モビリティをシームレスに活用できる環境を提供し、エリアが抱える交通課題の解決につながるかを検証します。

* 官民連携のプラットフォームである竹芝 Marine-gateway Minato 協議会が、持続的なまちづくり活動の指針として策定したビジョン

■コンセプト

「スタンプラリーを通して様々なモビリティをシームレスに利用できる世界観」を体験する。

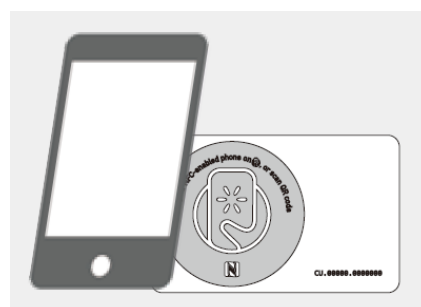
■日程

2022年9月17日(土)～2022年11月18日(金)

※各モビリティにより、運行日数が異なります。詳細は以下をご確認ください。

■電子スタンプラリーについて

竹芝エリアマネジメント公式 LINE への登録の上、各施設またはモビリティの乗車スポット等に設置されているスマートプレート(画面右)にスマートフォンを接触しポイントを獲得します。一定数のポイントを獲得すると、「東京ポートシティ竹芝」内の各店舗で利用可能なギフト券と交換できます。



モビリティ概要

■オンデマンドモビリティ

①使用車両・台数

ハイエースグランドキャビン(10人乗り)・2台

※新型コロナウイルスの感染状況を考慮し、最大乗車7名(うち運転手1名)を予定しています

※他のお客様と乗合になることがあります。

②運行方法

MONET Technologies 株式会社の予約アプリ(以下 MONET)にて予め乗車場所、降車場所、日時、人数を指定のうえ、ご乗車頂くオンデマンド走行方式です。車両走行は株式会社 km モビリティサービスが行います。



③運行日 (延べ 26 日間)

9月:17日(土)、18日(日)、19日(祝・月)、23日(祝・金)、24日(土)、25日(日)

10月:1日(土)、2日(日)、8日(土)、9日(日)、10日(祝・月)、15日(土)、16日(日)、22日(土)、
23日(日)、29日(土)、30日(日)、31日(月)

11月:1日(火)、2日(水)、3日(祝・木)、4日(金)、5日(土)、6日(日)、12日(土)、13日(日)

④運行時間帯

10時~17時 ※予約の時間にいらっしゃらなくても、出発する場合があります。

⑤利用料金

無料

⑥乗降スポット



乗降スポットは、東京タワー、港区役所、世界貿易センタービルディング南館、

ウォーターズ竹芝(メズム東京、オートグラフ コレクション前)、東京ポートシティ竹芝(レジデンスタワー)、

ホテル インターコンチネンタル 東京ベイの計6か所をご用意しています。

※場所の詳細は「MONET」アプリにてご確認ください。

■パーソナルモビリティ(シェアサイクル)

①使用車両

Open Street 株式会社、株式会社ドコモ・バイクシェアが提供する自転車

②運行方法

各社が提供するアプリを利用したレンタル方式



③運行日

9月17日(土)～11月18日(金)

④利用料金

従量課金方式 ※利用料金の詳細は各社のホームページをご覧ください。

■舟運

①使用船舶

公益財団法人東京都公園協会「東京水辺ライン 水上バス」

②運航方法

公益財団法人東京都公園協会が定めた定期船運航スケジュールに準じて運航します。
運航日当日に券売所にて乗船券をご購入のうえ、乗船いただきます。

③実施時期

9月17日(土)～11月13日(日)のうち運航日のみ

※運休日:月～水曜日(ただし、祝日の場合は運航)

運航コース・運航状況等の詳細は東京水辺ライン公式 HP をご覧ください。

東京水辺ライン公式 HP: <https://www.tokyo-park.or.jp/waterbus/>

④利用料金

ご利用いただく区間により変動します。詳細はお買い求めの券売所にてご確認ください。



スタンプラリー参加方法

以下の QR コード、またはリンクからアンケートに回答後、参加登録が可能です。

■QRコード



■リンク

<https://plate.id/LtOzD8m1>

※QRコード・リンクは、本実証実験開始となる 2022 年 9 月 17 日(土)8 時以降アクセスが可能となります。

スタンプラリーポイント獲得方法

本実証実験エリア内の集客施設に設置されているスポットへのアクセス、各モビリティの利用等により、ポイントが貯まります。一定数のポイントを獲得すると、「東京ポートシティ竹芝」内の店舗でご利用いただけるギフト券と交換することができます。

■施設にて獲得する方法

- ①東京ポートシティ竹芝オフィスタワー
3階まちづくりプラザ
(住所:東京都港区海岸 1-7-1)



- ②アトレ竹芝タワー棟
1階バイオセボン横エスカレーター付近
(住所:東京都港区海岸 1-10-30)



※画像は設置イメージです

- ③東京タワー フットタウン1階
総合インフォメーションカウンター
(住所:東京都港区芝公園 4-2-8)



■モビリティの利用によって獲得する方法

- ①ドコモ・バイクシェア サイクルポート
ポート名:C1-15.東京タワー
(住所:東京都港区芝公園 4-2-8)



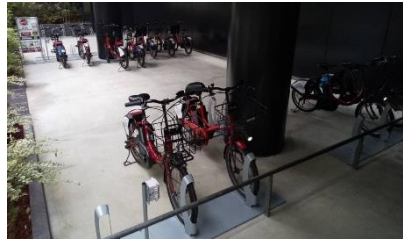
- ②ドコモ・バイクシェア サイクルポート
ポート名:C1-76.浜松町駅北口交通広場(ハマサイト前)
(住所:東京都港区海岸 1-2)



③ドコモ・バイクシェア サイクルポート
ポート名：C1-58.ウォーターズ竹芝
(住所：東京都港区海岸 1-10)



④ドコモ・バイクシェア サイクルポート
ポート名：C1-65.東京ポートシティ竹芝
(住所：東京都港区海岸 1-7-1)



⑤ドコモ・バイクシェア サイクルポート
ポート名：C5-29.Hi-NODE(ハイノード)
(住所：東京都港区海岸 2-7-103)



※各サイクルポートの詳細については、「ドコモ・バイクシェア」アプリ内の地図または下記にてご確認ください。

https://www.google.com/maps/d/viewer?mid=12Lr6RqPnGwgf_CLPMjfs1GyLwld03z-v&ll=36.3380693061591%2C136.66222299999998&z=6

⑥東京水辺ライン
ウォーターズ竹芝 プラザ内船チケット売場
(住所：東京都港区海岸 1-10-30)



⑦東京水辺ライン
両国リバーセンター有人券売所
(住所：東京都墨田区横網 1-2-13
ヒューリック両国リバーセンター内)



⑧オンデマンドモビリティ車内
オンデマンドモビリティ乗車時に運転手よりご案内します。



本実証実験期間中にポイント獲得場所の変更、追加をする可能性があります。
詳細は竹芝エリアマネジメント公式 LINE 内のイベントページにてご確認ください。

<本リリースに関するお問い合わせ先>

一般社団法人 竹芝エリアマネジメント MAIL:jimukyoku@takeshiba-am.com

東急不動産株式会社 広報室 報道担当 上林 MAIL:tlc-hodo@tokyu-land.co.jp